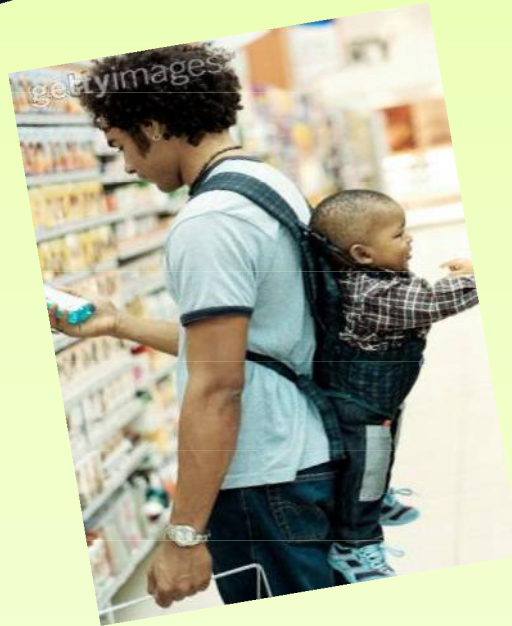




Le projet Relais-Pères

Analyse d'une pratique innovante pour favoriser l'engagement paternel et l'insertion sociale de pères vulnérables dans quatre quartiers de Montréal



Geneviève Turcotte
Centre jeunesse de Montréal-
Institut universitaire

Gilles Forget
Direction de santé publique de
Montréal

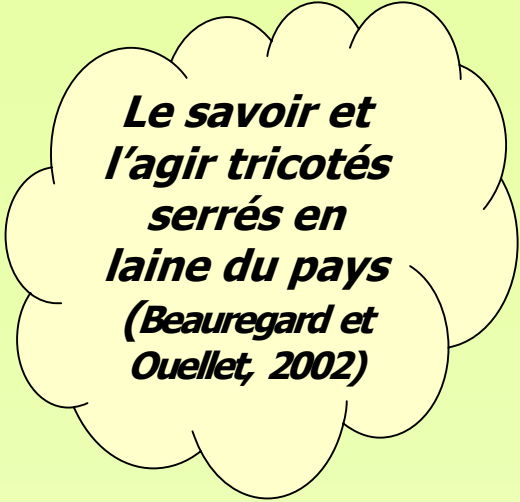
Francine Ouellet
Direction de santé publique de
Montréal

Isabelle Sanchez
Centre jeunesse de Montréal-
Institut universitaire

Un projet réalisé grâce à la participation financière du Groupe de recherche et d'action sur la victimisation des enfants (GRAVE) et la Direction de santé publique de Montréal

Relais-Pères

Plus qu'une intervention... une recherche-action



*Le savoir et
l'agir tricotés
serrés en
laine du pays
(Beauregard et
Ouellet, 2002)*

- Faire surgir un savoir sur la pratique en mettant à l'essai et en évaluant un modèle d'intervention dans un milieu donné
- Dans un processus impliquant une collaboration étroite et continue entre chercheurs et acteurs du terrain
- Un pari réussi: des « façons de faire » qui émergent d'une interaction entre l'action et la réflexion critique sur cette action.

À Relais-Pères nous évaluons nos actions



■ Avec quatre objectifs

- ① Produire des connaissances sur l'intervention à travers un exercice de formalisation des savoirs en action;
- ② Identifier les conditions de succès et les obstacles à l'implantation de la pratique
- ③ Évaluer la capacité du projet à rejoindre les pères vivant en contexte de vulnérabilité
- ④ Mettre en lumière les effets de l'intervention sur les dimensions personnelle, paternelle, coparentale, socioéconomique et relationnelle des trajectoires d'un échantillon de ces pères

■ Selon une approche qualitative : l'étude de cas

Résultats : les réussites

Avoir rejoint un grand nombre de pères très vulnérables



Quatre facteurs de succès

- ① **Un processus d'ancrage dans le quartier**
- ② **Aller à la rencontre du père...dans son milieu naturel**
 - En créant des occasions informelles de rencontres et d'échange
 - En allant lui rendre visite à son domicile
 - En accompagnant les intervenantes SIPPE à la première visite en prénatal
 - En accompagnant les mères visiteuses
- ③ **La stabilité des intervenants (devenir un point de référence dans le quartier)**
- ④ **Une collaboration étroite des organismes partenaires du projet**

Résultats : les réussites

Avoir construit un lien de confiance avec ces pères

Je ne savais même pas que ça existait un intervenant comme lui. Avant je me cachais tout le temps. Je ne voulais pas sortir, je n'aimais pas les personnes. En jasant, il m'a mis en confiance, il est venu me chercher. (...) Ca s'est fait naturellement. C'est un gars qui est ben simple. Il me dit : si tu veux me voir j'suis là (Sébastien)

Deux facteurs de succès

- ① Une approche de grande proximité
 - Géographique
 - Personnelle
 - Relationnelle
- ② Une intervention qui s'inscrit dans la quotidienneté, dans l'immédiateté
 - accompagner le père dans son besoin concret immédiat

Résultats : les réussites

Des retombées positives sur les pères

Dans la sphère paternelle

- Se font davantage confiance comme pères et sont moins angoissés dans ce rôle
- Se rapprochent de leurs enfants
- Ont appris à prendre soin, jouer et stimuler
- Ont fait des démarches pour faire valoir leurs droits à l'égard de l'enfant

Dans la sphère sociale

- Sont sortis de leur isolement
 - ✓ Meilleure connaissance des ressources
 - ✓ Participation aux activités socioculturelles du quartier
- Sont passés à l'action pour stabiliser leur mode de vie
 - ✓ Ont régularisé leur statut socio-juridique
 - ✓ Ont rompu avec un milieu en marge
 - ✓ Ont amélioré leur situation de logement
 - ✓ Ont fait des démarches pour se sortir de leur endettement



Une hypothèse sur les conditions de production des effets sur les pères

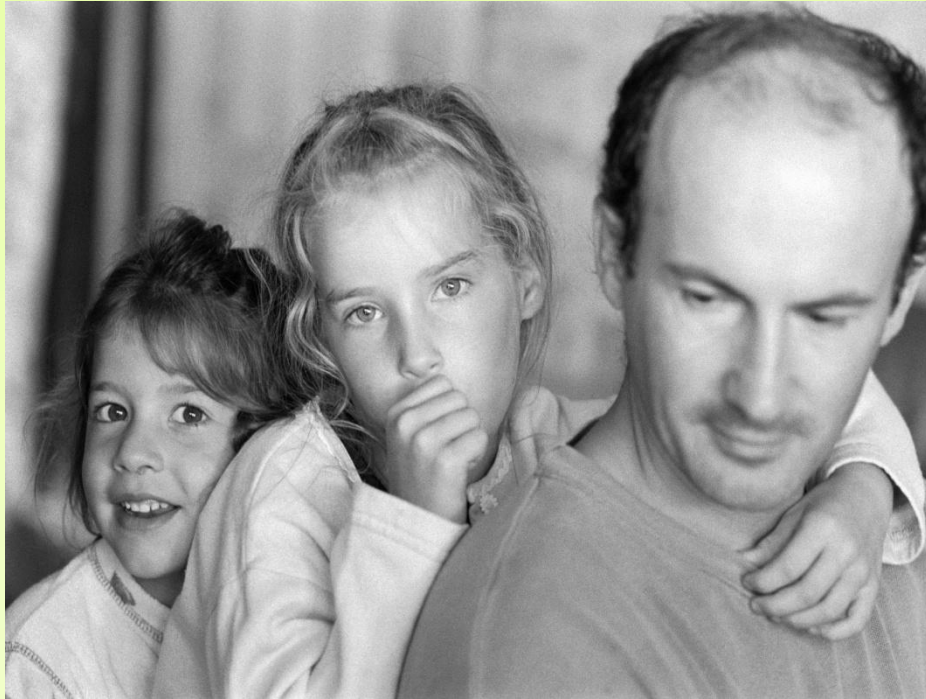
- Des intervenants engagés, disponibles et bénéficiant d'une formation et d'un encadrement clinique continu
- L'intensité de la présence aux pères
- Le large spectre des modes d'actions...et en particulier
 - ✓ Le dialogue de conscientisation dans le cadre d'activités concrètes informelles (valoriser le rôle paternel auprès du père et de son réseau, faire découvrir d'autres dimensions que celle de pourvoyeur)
 - ✓ Travailler avec les forces : 1) d'aider le père à reconnaître ce qu'il fait de bien avec ses enfants, 2) le valoriser dans ses efforts
 - ✓ « Faire avec » : pratiquer ensemble des activités porteuses d'éducation et de socialisation (ex. : prendre soin de l'enfant, jouer avec l'enfant, rechercher un emploi, faire un CV, faire un budget ou entretenir le logement)
 - ✓ Le soutien à la participation sociale
 - ✓ Un accompagnement concret systématique dans les activités et ressources (dépannage économique, lieux de soins, tribunal, employabilité)



Résultats : les défis à relever

- ❑ Les difficultés de recrutement des intervenants masculins
- ❑ L'isolement des intervenants travaillant auprès des pères (créer des lieux de partage des expériences)
- ❑ La fragilité des liens de collaboration autour de l'objectif de faire place au pères dans les services
- ❑ Développer l'intervention dans la sphère coparentale
- ❑ Mettre en place des modalités d'action favorisant l'implication des pères vulnérables dans le mouvement associatif ou les projets collectifs visant les changements structurels
- ❑ La pérennité du projet : les difficultés de financement.





Merci